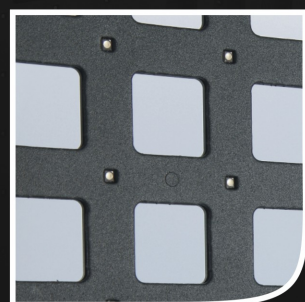
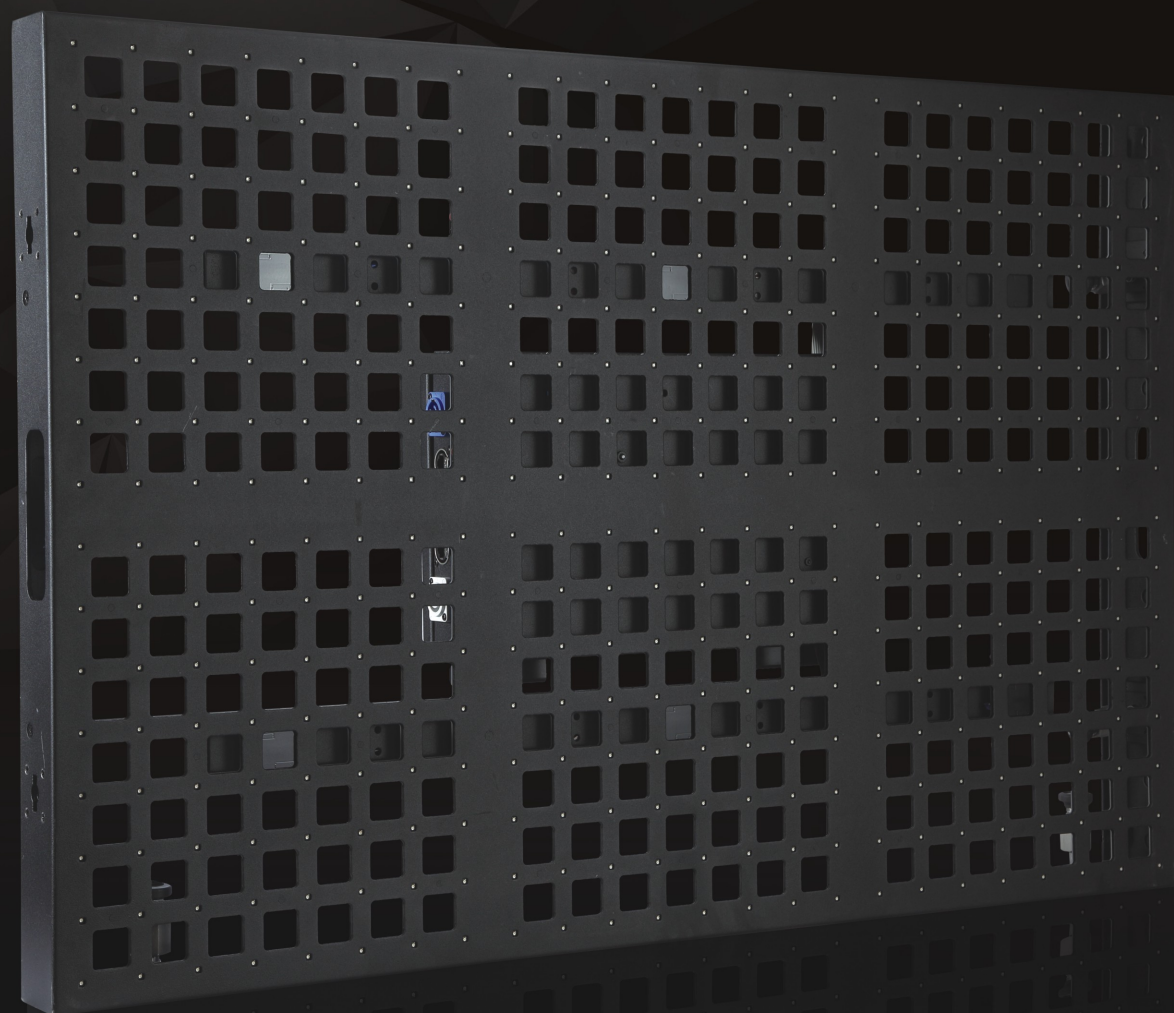
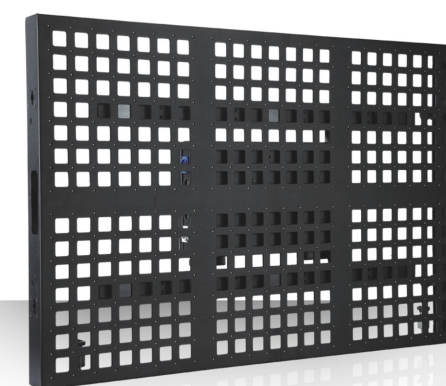


装饰通透屏 GS-P40



浩洋电子“通透屏”系列是专业的创意式LED显示屏，是各种室内外安装工程的首选产品。

IP 20



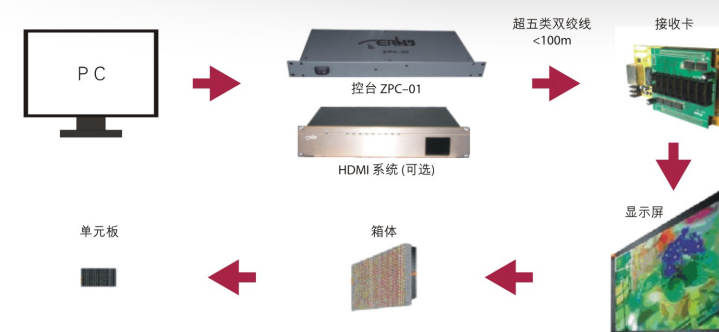
“通透屏”系列显示屏结构轻巧，安装简易，造价低廉，亮度适中，适合安装在舞台、酒吧，宾馆大堂、高档酒楼等室内环境，也适合安装在大楼玻璃幕墙的后面。可以播放各种多媒体视频动画节目，也可以播放专业设计师设计的各种光影变化效果，表现出无穷无尽的艺术魅力。

“通透屏”系列LED显示屏利用RGB 3 in 1三灯封装，顺次排列，均匀分布于单元板，构成显示屏，采用框架设计，拆装方便，可靠，易于维护。

技术参数

像素点间距	40mm
像素点密度	625dot/m ²
屏单元尺寸	960x640x60mm
屏单元重量	< 18.5kg
LED灯类型	SMD(3528RGB 3 in 1)
亮度	800CD/m ²
可视角度	H140° / V110°
换帧频率	50/60 Hz
刷新频率	≥600 Hz
对比度	2000:1
灰度处理	14比特
使用寿命	100000H
防护等级	IP20
最大耗能	180W/m ²
平均耗能	130W/m ²
工作温度	-10°C~+45°C
工作湿度	5%~95%

连接方式



*以上内容及参数仅供参考,更改恕不另行通知,具体以实物为准,本公司保留最终解释权。

